

INVEST IN HAUTES-ALPES

HAUTES
ALPES

purealpes

SOMMAIRE

LES HAUTES-ALPES	03
Un territoire accessible	04
Chiffres clés	05
Des sites d'implantation	06
Une qualité de vie d'exception	07
Une terre d'opportunités	09
Le réseau local	10
 OFFRE FONCIÈRE ET IMMOBILIÈRE	 11
 PÔLES ET ZONES D'ACTIVITÉS	 13
Altropolis - Briançon	14
Lucéo - La Roche-de-Rame	15
Totem - Embrun	16
Micropolis - Gap	17
Gaaap - Gap	18
Technopolis - Veynes	19
Grandière - La Saulce	20
Écopôle - Laragne	21
Parc d'activités - Le Poët	22

**HAUTES
ALPES**

— purealpes —

LES HAUTES-ALPES

UN TERRITOIRE ACCESSIBLE

CHIFFRES CLÉS

NOS SITES D'IMPLANTATION

UNE QUALITÉ DE VIE D'EXCEPTION

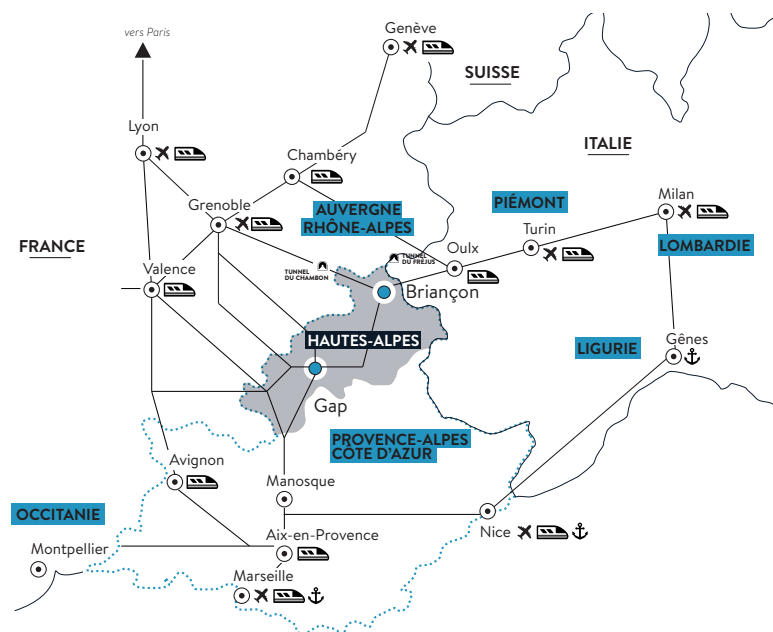
UNE TERRE D'OPPORTUNITÉS

LE RÉSEAU LOCAL

HAUTES ALPES

purealpes

UN TERRITOIRE ACCESSIBLE SITUÉ AU CARREFOUR DES GRANDES RÉGIONS INDUSTRIELLES



GAP

Aix-en-Provence • 152 km
Briançon • 87 km
Bruxelles • 940 km
Gênes • 363 km
Genève • 272 km
Grenoble • 131 km
Londres • 1 130 km
Lyon • 238 km
Marseille • 189 km
Milan • 337 km
Montpellier • 300 km
Nice • 328 km
Oulx • 117 km
Paris • 701 km
Turin • 201 km

BRIANÇON

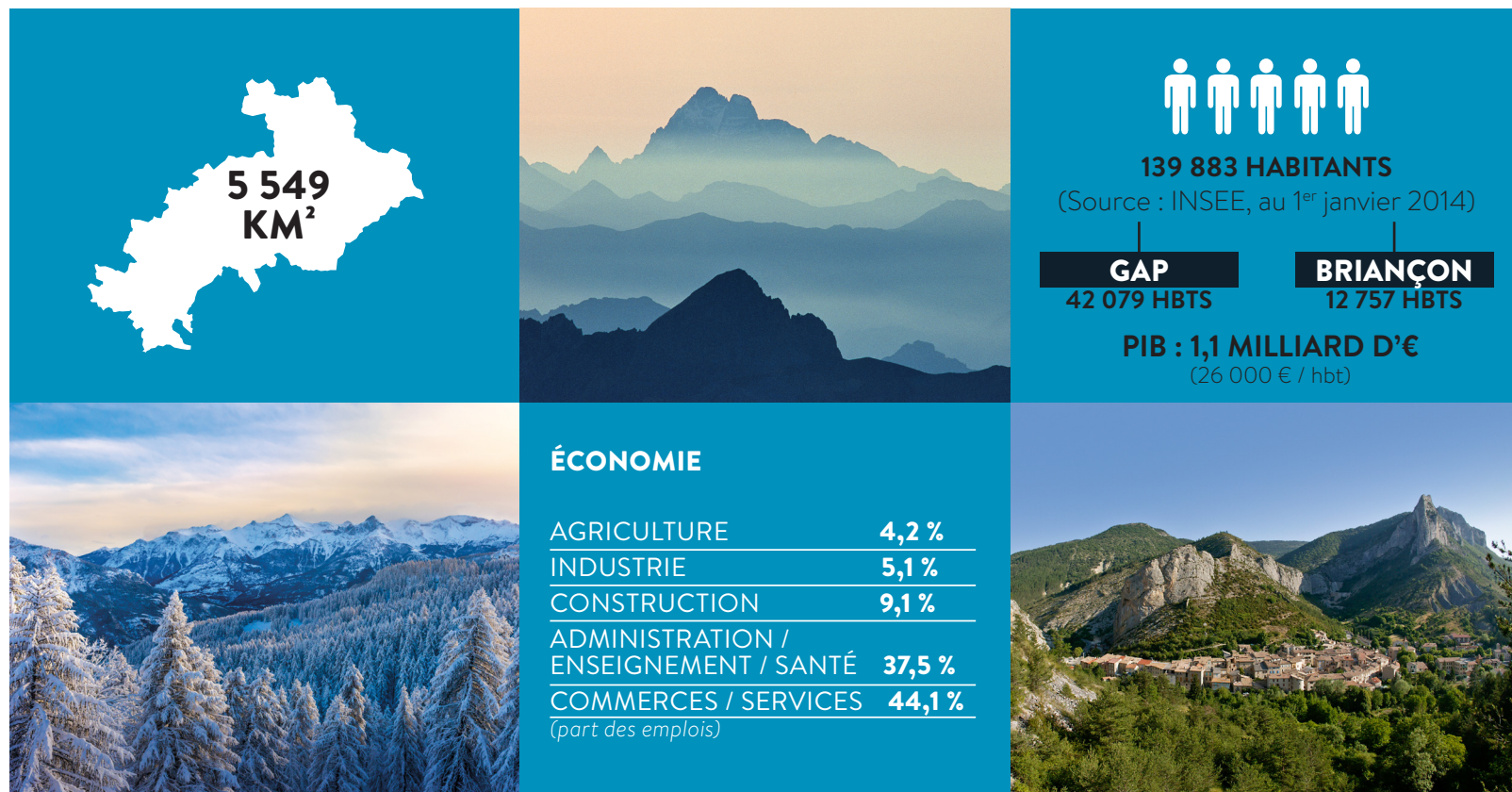
Aix-en-Provence • 231 km
Bruxelles • 993 km
Gap • 87 km
Gênes • 276 km
Genève • 246 km
Grenoble • 119 km
Londres • 1 192 km
Lyon • 225 km
Marseille • 268 km
Milan • 249 km
Montpellier • 380 km
Nice • 408 km
Oulx • 32 km
Paris • 689 km
Turin • 113 km

**Briançon > Paris : 5h30 en TGV + navette autocar
(ligne Paris-Milan • arrêt Oulx TGV)**

Il existe également un train de nuit reliant Paris
aux Hautes-Alpes.

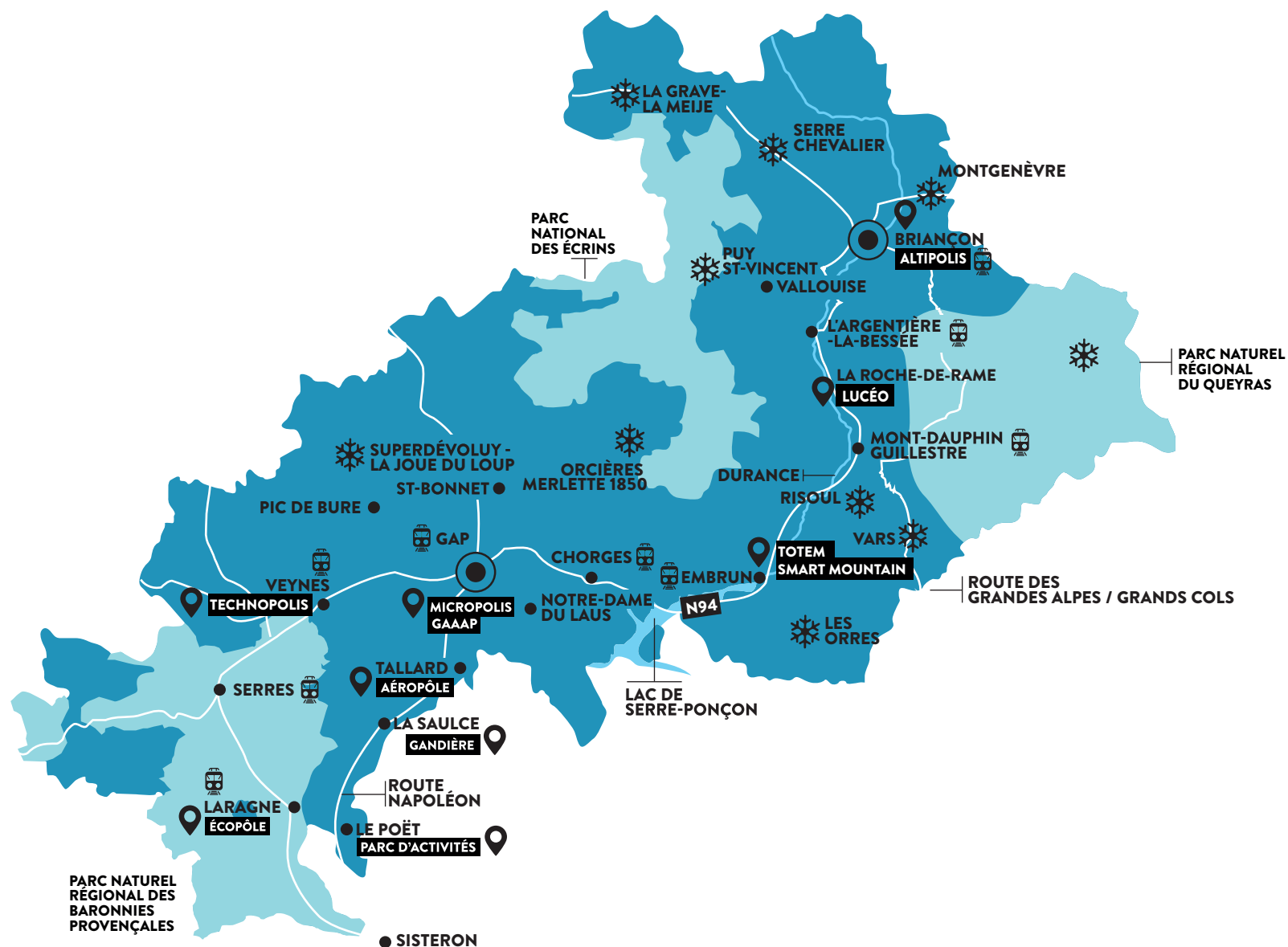


CHIFFRES CLÉS



FRANCE	PROVENCE-ALPES CÔTE D'AZUR	AUVERGNE RHÔNE-ALPES	PIÉMONT	LOMBARDIE
643 800 KM ² 67 MILLIONS HBTS PIB : 2 181 MILLIARDS D'€ (31 800 € / hbt)	31 400 KM ² 5 000 000 HBTS PIB : 152 MILLIARDS D'€ (31 700 € / hbt)	69 711 KM ² 7 820 000 HBTS PIB : 240 MILLIARDS D'€ (31 000 € / hbt)	25 402 KM ² 4 465 000 HBTS PIB : 125 MILLIARDS D'€ (28 000 € / hbt)	23 857 KM ² 10 000 000 HBTS PIB : 340 MILLIARDS D'€ (33 647 € / hbt) le 1 ^{er} d'Italie

NOS SITES D'IMPLANTATION



HAUTES ALPES

purealpes

UNE QUALITÉ DE VIE D'EXCEPTION CADRE DE VIE



**27
STATIONS
DE SPORTS D'HIVER
ET D'ÉTÉ**
(1 400 km de pistes de ski alpin)

**6 800 KM
D'ITINÉRAIRES
DE RANDONNÉE**

25 COLS MYTHIQUES



**4
AÉRODROMES**

**29 SITES
DE DÉCOLLAGE**

**2 VILLES CLASSÉES
AU PATRIMOINE MONDIAL
DE L'UNESCO**
Briançon et Mont-Dauphin



3 PARCS NATURELS
Écrins, Queyras
et Baronnies Provençales

**1 GRAND LAC
ET EAUX VIVES**
Serre-Ponçon - Durance

**2
SCÈNES NATIONALES**
Gap et Briançon

**1
MUSÉE DÉPARTEMENTAL**



**DE GRANDES
ITINÉRANCES**
Route des Grandes Alpes
Route Napoléon

**DE NOMBREUX
FESTIVALS ET
SITES CULTURELS**



**HAUTES
ALPES**

purealpes

UNE QUALITÉ DE VIE D'EXCEPTION FORMATIONS ET SYSTÈME DE SANTÉ



**11 346 ÉTUDIANTS
DANS LE SECOND DEGRÉ**

**1
PÔLE UNIVERSITAIRE
GAP**



**POLYAÉRO À TALLARD
UNE ÉCOLE DÉDIÉE
À L'AÉRONAUTIQUE**

**1
ÉCOLE DU NUMÉRIQUE**



**5
CENTRES HOSPITALIERS**

**24
EHPAD**

**ÉTABLISSEMENTS POUR ADULTES
ET HANDICAPÉS**

**E-SANTÉ
DES APPLICATIONS TÉLÉMÉDECINE
DÉVELOPPÉES POUR LES
MÉDECINS LIBÉRAUX, LE MILIEU HOSPITALIER
ET LE MAINTIEN À DOMICILE**

UNE TERRE D'OPPORTUNITÉS LES FILIÈRES D'EXCELLENCE

AGRICULTURE & AGROALIMENTAIRE

1 860
EXPLOITATIONS

2 315
AGRICULTEURS

213 000
HÉCTARES
DE SURFACES
AGRICOLLES
UTILILES

39%
de la surface
du Département



3 000 EMPLOIS

8 % DE LA
POPULATION ACTIVE



15 LAURÉATS

AU CONCOURS
GÉNÉRAL AGRICOLE

ÉNERGIES RENOUVELABLES

300

JOURS D'ENSOLEILLEMENT / AN
(1 700 KWH / M² PAR AN POTENTIELS)

100 000

TONNES DE BOIS DISPONIBLES / AN
(10 MILLIARDS DE KWH PAR AN PRODUITS)

300

ENTREPRISES

ÉCONOMIE SOCIALE & SOLIDAIRE



848

ÉTABLISSEMENTS



146

MILLIONS D'€
DE SALAIRES DISTRIBUÉS

6 125

EMPLOIS

8
SECTEURS
D'ACTIVITÉS

SILVER ÉCONOMIE & E-SANTÉ



250

ÉTUDIANTS
FORMÉS EN IFSI
SUR LE TERRITOIRE
TOUS LES 3 ANS



35 %

DE RETRAITÉS
(FORT TAUX
D'INSTALLATION
DE RETRAITÉS)



24

EHPAD

CONSTRUCTION



1 641

ENTREPRISES

3 700

EMPLOIS

1 500

LOGEMENTS
AUTORISÉS PAR AN

600

MISES EN CHANTIER
PAR AN



SOLDE MIGRATOIRE POSITIF
ET INSTALLATIONS EN HAUSSE

AÉRONAUTIQUE



4

AÉRODROMES

80

ENTREPRISES



300 EMPLOIS

40 MILLIONS D'EUROS
DE CHIFFRE D'AFFAIRES

NUMÉRIQUE



80

ENTREPRISES

500

EMPLOIS



1 GROUPEMENT

D'INTERVENTION
POUR LE NUMÉRIQUE

TOURISME



387 585

LITS TOURISTIQUES

21,6 MILLIONS
DE NUITÉES

47 % ÉTÉ | 37 % HIVER



1 MILLIARD D'€
DE CONSOMMATION
TOURISTIQUE

(DONT 2/3 PORTÉS PAR LES STATIONS)

15 000

EMPLOIS

35 % DE LA RICHESSE LOCALE

AMÉNAGEMENT & DÉVELOPPEMENT



50

ENTREPRISES



250

MILLIONS D'€
DE CHIFFRE D'AFFAIRES

600

EMPLOIS

LE
CLUSTER
MONTAGNE

HAUTES ALPES

purealpes

LE RÉSEAU LOCAL INTÉGRÉ ACCOMPAGNEMENT ET DÉVELOPPEMENT



CRÉATION ET ENTREPRENEURIAT



TRANSMISSION ET REPRISE D'ENTREPRISE



INNOVATION



INTERNATIONALISATION



DÉVELOPPEMENT ET CROISSANCE



IMPLANTATION



ACCOMPAGNEMENT À
L'EMPLOI DES FAMILLES



ACCÉLÉRATEUR DE PROJET



INGÉNIERIE FINANCIÈRE



RÉSEAU DE DÉVELOPPEMENT DES TERRITOIRES (RDT05)

ÉTABLISSEMENTS PUBLICS DE COOPÉRATION INTERCOMMUNALE :

Sisteronais-Buëch, Buëch-Dévoluy, Gap-Tallard-Durance, Champsaur-Valgaudemar, Serre-Ponçon Val d'Avance, Serre-Ponçon, Pays des Écrins, Guillestrois Queyras, Briançonnais.

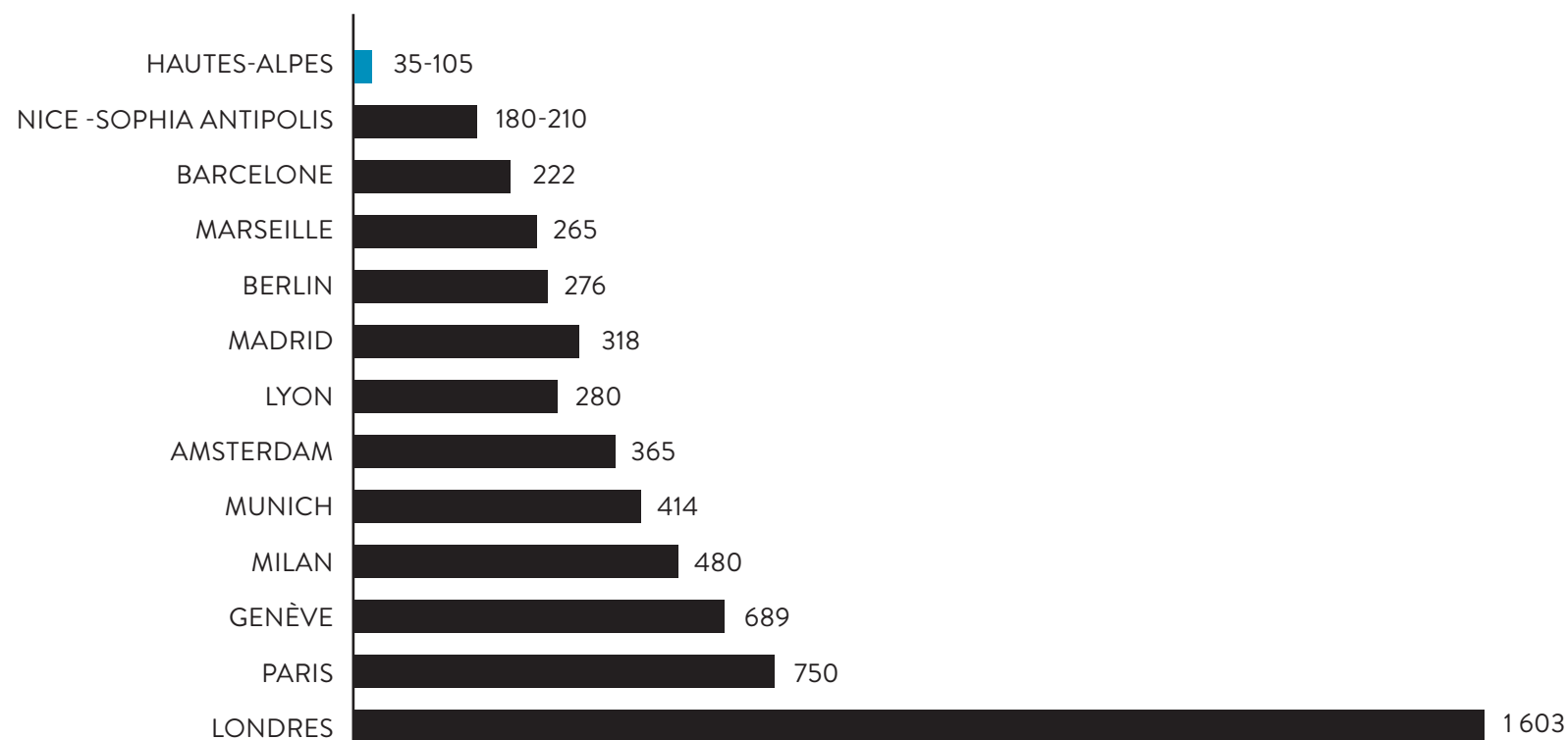
**HAUTES
ALPES**

— purealpes —

OFFRE FONCIÈRE ET IMMOBILIÈRE

PRIX MOYEN DE L'IMMOBILIER DE BUREAU

LOYER EN €/M²/AN, HC, HT



**HAUTES
ALPES**

purealpes

PÔLES ET ZONES D'ACTIVITÉS

ALTIPOLIS - BRIANÇON

LUCÉO - LA ROCHE-DE-RAME

TOTEM - EMBRUN

MICROPOLIS - GAP

GAAAP - GAP

TECHNOPOLIS - VEYNES

GANDIÈRE - LA SAULCE

ÉCOPÔLE - LARAGNE

PARC D'ACTIVITÉS - LE POËT

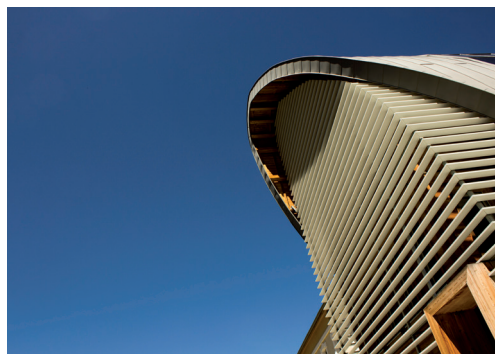
HAUTES ALPES

purealpes

ALTIPOLIS BRIANÇON

Venez entreprendre au pied des pistes de ski de Serre Chevalier Vallée - Briançon.

Au sein d'un écosystème dynamique, dans un environnement climatique exceptionnel et au cœur de la plus haute ville d'Europe, Altipolis offre des solutions d'hébergement et d'accompagnement pour créer votre entreprise et développer votre business. Altipolis, un outil souple et agile au service de l'entrepreneuriat.



SURFACE TOTALE : 1 305 m²

- 23 bureaux de 8 à 40 m²
- 4 ateliers de 40 m² modulables
- Espace coworking de 30 m²
- 4 salles de réunion de 11 à 40 m²

SURFACE DISPONIBLE : des locaux disponibles et adaptés à vos besoins, en taille et en durée



AIDES À L'IMPLANTATION :

- Informations collectives sur la création d'entreprise
- Accompagnement ante et post - création pour les entreprises qui entrent en « pépinière »
- Mise en réseau



FISCALITÉ LOCALE :

- Taux de cotisation foncière des entreprises : 28,96 %



ACCÈS INTERNET :

Connexion en haut débit par fibre optique (minimum 20 Mbit descendant / 20 Mbit montant) et ADSL en secours Wi-Fi public gratuit dans le bâtiment
Possibilité d'accès Wi-Fi entreprise dédié



PRIX / M² :

- Tarifs bureaux (hors charges) :
- de 15 à 21 € HT par m² en pépinière (entreprise de moins de deux ans) et 20 € HT par m² en hôtel
- Tarifs ateliers (hors charges) :
- de 10 à 16 € HT par m² en pépinière (entreprise de moins de deux ans) et 15 € HT par m² en hôtel
- Solutions « agiles » :
- Bureau nomade : de 18 € HT la ½ journée à 30 € HT la journée
 - Coworking : de 9 € HT la ½ journée à 16 € HT la journée
 - Salles de réunion : de 18 à 60 € HT la ½ journée et de 30 à 100 € la journée



SERVICES AUX ENTREPRISES :

Service domiciliation d'entreprises, accompagnement personnalisé des entreprises en pépinière (2 ans), programme d'animations et de formations tout au long de l'année
Salles de réunion, espace accueil avec machine à café, point repas équipé et convivial, équipements partagés (copieur, matériel repro, vidéoprojecteur, ordinateur portable, cafetière et bouilloire)
Visioconférence : 1 salle équipée (location de 30 à 150 € HT selon la durée), mise à disposition possible d'un système mobile (module mains libres et caméra HD) ou d'un accès à une salle virtuelle (solution Orange Business Services).



ACCÈS :

- Desserte du Parc : routier / RN94 / transport en commun
- Gares TGV :
Oulx-Cesane TGV : 40 mn
Lyon Saint-Exupéry TGV : 2h45
Aix-en-Provence TGV : 3h30
- Gares TER / routières :
Briançon : 5 mn
- Aéroports internationaux :
Turin : 1h30
Milan Malpensa : 2h45
Lyon Saint-Exupéry : 2h45
Genève : 3h00
Marseille Provence : 3h30
- Échangeurs autoroutiers :
Milan A52/Torino/Bardonecchia : 40 mn
Chambéry/Genève/ Maurienne : 1h00
Aix-Marseille A51 / La Saulce : 2h00
Lyon A480 à Pont de Claix : 2h00



RÉSEAU PRÉSENT SUR PLACE :

CCI, CMA, CA, Communauté de communes du Briançonnais, IRCE

LUCÉO LA ROCHE-DE-RAME

Dans un écrin de verdure naturel et préservé, au cœur du département entre Gap et Briançon, le Pôle d'Initiatives Économiques LUCEO accueille les créateurs, les jeunes entreprises et toutes entreprises et leur propose des services d'accueil, d'accompagnement et d'hébergement. LUCEO est composé d'une pépinière et hôtel d'entreprises sur deux étages et d'un relais services entreprises.



Luceo



SURFACE TOTALE : 600 m²

SURFACE DISPONIBLE : Des bureaux de 11 à 24 m² et des bureaux nomades en location à la journée (15 € HT), à la demi-journée (9 € HT) ou au mois (150 € HT)



AIDES À L'IMPLANTATION :

- Informations sur les financements disponibles avec le Relais services entreprises
- Veille foncière et immobilière en zones d'activités et hors zones d'activités
- Exonération de charges sociales Zone de revitalisation rurale : régime d'exonérations fiscales et de cotisations sociales sous conditions



FISCALITÉ LOCALE :

- Taux de cotisation foncière des entreprises : 35,89 %
- Taux sur le foncier non bâti : 68,20 %
- Taux sur le foncier bâti : 10,04 %



ACCÈS INTERNET : très haut débit



PRIX / M² :

- Entreprise de + de 3ans : 31 € HT
- Entreprise de - de 3ans : 18 € HT



SERVICES AUX ENTREPRISES :

Accueil physique et téléphonique, accompagnement et mise en relation vers les réseaux professionnels, location de bureaux tout compris (hors reprographie et affranchisseuse), location de salles de réunion



ACCÈS :

• Desserte du Parc :
routier / RN94 / transport en commun

• Gares TGV :
Oulx-Cesane TGV : 50 mn
Aix-en-Provence TGV : 3h00
Lyon Saint-Exupéry TGV : 3h30

• Gares TER / routières :
Arrêt de bus à 2mn - ligne 29
Gare de Mont-Dauphin : 15 mn
Gare de l'Argentière-la-Bessée : 15 mn

• Aéroports internationaux :
Turin : 1h45
Milan Malpensa : 3h15
Lyon Saint-Exupéry : 3h15
Marseille Provence : 3h15
Genève : 3h30

• Échangeurs autoroutiers :
Milan A52/Torino/Bardonecchia : 50 mn
Chambéry/Genève/ Maurienne : 1h15
Aix-Marseille A51 / La Saulce : 1h45
Lyon A480 à Pont de Claix : 2h15



RÉSEAU PRÉSENT SUR PLACE :

CCI, CMA, CA, Communauté de communes des Écrins

TOTEM SMART MOUNTAIN - EMBRUN PROJET 2019

Au sein d'un cadre de vie exceptionnel entre les Alpes et la Méditerranée et occupant une position stratégique au croisement des trois régions industrielles de Sud-Provence-Alpes-Côte d'Azur, d'Auvergne-Rhône-Alpes et de l'Italie du Nord. Situé sur les hauteurs d'Embrun à proximité immédiate du centre-ville, au sein d'un site remarquable avec une vue sur l'ensemble de la vallée de la Durance, le TOTEM d'Embrun a vocation à accueillir des entreprises tournées vers le secteur tertiaire et les nouvelles technologies la transition énergétique, le numérique, l'e-santé et la domotique ainsi que les sports et loisirs.



SURFACE TOTALE : 20 hectares



FISCALITÉ LOCALE :

- Taux sur le foncier non bâti : 101,44 %
- Taux sur le foncier bâti : 26,27 %

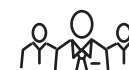


ACCÈS INTERNET : fibre optique (2019)



ACCÈS :

- Desserte du Parc :
routier / RN94
- Gares TGV :
Oulx-Cesane TGV : 1h30 mn
Aix-en-Provence TGV : 2h10
Lyon Saint-Exupéry TGV : 3h20
- Gares TER / routières :
Gare d'Embrun : 5 mn
- Aéroports internationaux :
Turin : 1h45
Milan Malpensa : 3h30
Lyon Saint-Exupéry : 3h20
Marseille Provence : 2h20
Genève : 3h30
- Échangeurs autoroutiers :
Milan A52/Torino/Bardonecchia : 1h50
Chambéry/Genève/ Maurienne : 3h00
Aix-Marseille A51 / La Saulce : 1h25
Lyon A480 à Pont de Claix : 2h00



RÉSEAU PRÉSENT SUR PLACE :

CCI, CMA, Communauté de
Serre-Ponçon

HAUTES ALPES

purealpes

MICROPOLIS GAP

Entouré de stations de sports d'hiver, au croisement des trois régions industrielles de Sud-Provence-Alpes-Côte d'Azur, d'Auvergne-Rhône-Alpes et de l'Italie du Nord, le parc technologique Micropolis est un site idéal pour l'accueil d'entreprises tournées vers les technologies nouvelles et le tertiaire supérieur.



MICROPOLIS
Parc technologique



SURFACE TOTALE : 5 hectares

SURFACE DISPONIBLE : Plusieurs bureaux en location à partir de 20m²



FISCALITÉ LOCALE :

- Taux de cotisation foncière des entreprises : 0,00 %
- Taux sur le foncier non bâti : 129,95 %
- Taux sur le foncier bâti : 35,76 %
- Charges : 30 € HT/ m² / an



ACCÈS INTERNET : fibre optique



PRIX / M² :

- À partir de 11,25 €/ m² / mois
- Superficie inférieure à 50 m² : 110 à 115 € HT / m²/ an
- Superficie supérieur à 50 m² : 85 € HT/ m²/an



SERVICES AUX ENTREPRISES :

Service de nettoyage, entretien des parties communes, salles de réunion, service courrier, signalétique interne et externe, chauffage de base, entretien des bâtiments et des espaces verts, hôtel restaurant sur site, bureau no-made, animation des réseaux professionnels, surveillance, gestion des déchets, gardiennage, conciergerie, espaces de loisirs



ACCÈS :

• Desserte du Parc :
routier / RN94 / transport en commun

• Gares TGV :
Aix-en-Provence TGV : 1h30
Oulx-Cesane TGV : 2h10
Lyon Saint-Exupéry TGV : 2h35

• Gares TER / routières :
Bus de ville à 5 mn
Gare de Gap : 15 mn

• Aéroports internationaux :
Marseille Provence : 1h40
Lyon Saint-Exupéry : 2h30
Genève : 3h20

• Échangeurs autoroutiers :
Aix-Marseille A51 / La Saulce : 10 mn
Lyon A480 à Pont de Claix : 1h40
Milan A52/Torino/Bardonecchia : 2h15
Chambéry/Genève/ Maurienne : 2h30



RÉSEAU PRÉSENT SUR PLACE :

CCI, CMA, CA,
Communauté d'agglomération de
Gap-Tallard-Durance

HAUTES ALPES

purealpes

GAAAP GAP

En plein coeur du centre de Gap, ouverture de 2 espaces dédiés au travail collaboratif et à l'émergence de projets innovants. Flexibilité, convivialité, créativité et échanges caractérisent ces espaces de travail ouverts à tous.



Espace de travail partagé



AIDES À L'IMPLANTATION :

- Aides à finalité régionale



ACCÈS INTERNET : fibre optique



OFFRE COWORKING

- Offre fixe : 200 € / mois
- Offre nomade : pass de 5 journées ou 10 demi-journées 100 €
- Offre éphémère : 24 € / jour, 12 € la demi-journée



SERVICES AUX ENTREPRISES :

Conférences et ateliers gratuits, sur réservation pour les personnes abonnées
Salle de réunion
Incubateur : accompagnement individuel et collectif de projets innovants (projet retenus sur sélection). Conseil, expertise et mise en réseau des porteurs de projets. Le but, passer de l'idée à la création.



ACCÈS :

• Desserte du Parc :
routier / RN94 / transport en commun

• Gares TGV :
Aix-en-Provence TGV : 1h30
Oulx-Cesane TGV : 2h10
Lyon Saint-Exupéry TGV : 2h35

• Gares TER / routières :
Bus de ville à 1 mn
Gare de Gap : 5 mn

• Aéroports internationaux :
Marseille Provence : 1h40
Lyon Saint-Exupéry : 2h30
Genève : 3h20

• Échangeurs autoroutiers :
Aix-Marseille A51 / La Saulce : 15 mn
Lyon A480 à Pont de Claix : 1h40
Milan A52/Torino/Bardonecchia : 2h15
Chambéry/Genève/ Maurienne : 2h30



RÉSEAU PRÉSENT SUR PLACE :

CCI, CMA
Communauté d'agglomération de
Gap-Tallard-Durance

TECHNOPOLIS - VEYNES PROJET 2019

Au sein d'un cadre de vie exceptionnel entre les Alpes et la Méditerranée et occupant une position stratégique au croisement des trois régions industrielles de Sud-Provence-Alpes-Côte d'Azur, d'Auvergne-Rhône-Alpes et de l'Italie du Nord, Technopolis de Veynes a vocation à accueillir des entreprises industrielles tournées vers le secteur tertiaire et les nouvelles technologies en particulier, la fabrication additive.



SURFACE TOTALE : 2 hectares

SURFACE DISPONIBLE : environ 12 lots

ZONE DE REVITALISATION RURALE



FISCALITÉ LOCALE :

- Taux de cotisation foncière des entreprises : 26,13 %
- Taux sur le foncier non bâti : 35,98 %
- Taux sur le foncier bâti : 7,72 %



ACCÈS INTERNET : fibre optique (2019)



ACCÈS :

• Desserte du Parc :
routier / RN994

• Gares TGV :
Aix-en-Provence TGV : 1h50
Oulx-Cesane TGV : 2h40
Lyon Part-Dieu TGV : 2h10

• Gares TER / routières :
Gare de Veynes : 5 mn

• Aéroports internationaux :
Marseille Provence : 2h00
Lyon Saint-Exupéry : 2h10
Genève : 2h50

• Échangeurs autoroutiers :
Aix-Marseille A51 / La Saulce : 37 mn
Lyon A480 à Pont de Claix : 1h30
Milan A52/Torino/Bardonecchia : 2h30
Chambéry/Genève/ Maurienne : 3h00



RÉSEAU PRÉSENT SUR PLACE :

CCI, CMA
Communauté de communes du
Buëch Dévoluy

GANDIÈRE LA SAULCE

Au sein d'un cadre de vie exceptionnel entre les Alpes et la Méditerranée et occupant une position stratégique au croisement des trois régions industrielles de Sud-Provence-Alpes-Côte d'Azur, d'Auvergne-Rhône-Alpes et de l'Italie du Nord, le parc d'activités de Gandière a vocation à accueillir des entreprises industrielles, logistiques et tournées vers le secteur tertiaire ou l'agroalimentaire.



gandière
PARC D'ACTIVITÉS INGÉNIEUX



SURFACE TOTALE : 12 hectares
SURFACE DISPONIBLE : 7 hectares



AIDES À L'IMPLANTATION :

- Zone de revitalisation rurale
- Exonération de la part communale à la taxe d'aménagement et à la redevance archéologique
- Sous certaines conditions, exonération de cotisations patronales d'assurances sociales et d'allocations familiales du 1^{er} au 50^{ème} salariés



FISCALITÉ LOCALE :

- Taux de cotisation foncière des entreprises : 20,05 %
- Taux sur le foncier non bâti : 86,71 % (+96,83 %)
- Taux sur le foncier bâti : 24,89 %



ACCÈS INTERNET : fibre optique



PRIX / M² :
• À partir de 60 €



ACCÈS :

- Desserte du Parc : routier / RN94 / RD 1085
- Gares TGV : Aix-en-Provence TGV : 1h30
Oulx-Cesane TGV : 2h15
Lyon Part-Dieu TGV : 3h15
- Gares TER / routières : Gare de Gap : 20 mn
Arrêt de bus ligne régionale Tallard : 5 mn
- Aéroports internationaux : Marseille Provence : 1h30
Lyon Saint-Exupéry : 2h45
Genève : 3h25
- Échangeurs autoroutiers : Aix-Marseille A51 / La Saulce : 2 mn
Lyon A480 à Pont de Claix : 1h50
Milan A52/Torino/Bardonecchia : 2h15
Chambéry/Genève/ Maurienne : 2h45



RÉSEAU PRÉSENT SUR PLACE :

CCI, CMA, CA,
Communauté d'agglomération de Gap-Tallard-Durance

ÉCOPÔLE LARAGNE

Au sein d'un cadre de vie exceptionnel dans le Parc naturel régional des Baronnies Provençales, entre les Alpes et la Méditerranée et occupant une position stratégique au croisement des trois régions industrielles de Sud-Provence-Alpes-Côte d'Azur, d'Auvergne-Rhône-Alpes et de l'Italie du Nord, l'écopôle de Laragne-Montéglin a vocation à accueillir des entreprises industrielles, artisanales, logistiques et tournées vers le secteur tertiaire.



SURFACE TOTALE : 3 hectares - 13 lots

SURFACE DISPONIBLE : 11 lots de 1 245 m² à 5 015 m²



AIDES À L'IMPLANTATION :

- AFR Aides à finalités régionales
- ZRR Zone de Revitalisation Rurale
- Exonération d'impôt à 100 % sur les bénéfices réalisés au cours des 24 premiers mois, à 75 % les 12 mois suivants, à 50 % les 12 mois suivants et enfin 25 % les 12 derniers mois, en cas d'implantation avant le 31 décembre 2020
- PAT Primes d'Aménagement du Territoire



FISCALITÉ LOCALE :

- Taux sur le foncier non bâti : 88,73 %
- Taux sur le foncier bâti : 23,49 %



ACCÈS INTERNET : fibre optique



PRIX / M² :

- À partir de 23 € HT



ACCÈS :

- Desserte du Parc : routier / RD 1075
- Gares TGV : Aix-en-Provence TGV : 1h30
Oulx-Cesane TGV : 2h30
Lyon Part-Dieu TGV : 3h00
- Gares TER / routières : Gare de Laragne : 5 mn
- Aéroports internationaux : Marseille Provence : 1h30
Lyon Saint-Exupéry : 2h30
Genève : 3h15
- Échangeurs autoroutiers : Aix-Marseille A51 / La Saulce : 15 mn
Lyon A480 à Pont de Claix : 1h30
Milan A52/Torino/Bardonecchia : 2h30
Chambéry/Genève/ Maurienne : 3h00



RÉSEAU PRÉSENT SUR PLACE :

CCI, CMA, CA, Communauté de communes du Sisteronais-Buëch

HAUTES ALPES

purealpes

PARC D'ACTIVITÉS DU POËT

Au sein d'un cadre de vie exceptionnel entre les Alpes et la Méditerranée, situé dans un espace de verdure protégé et occupant une place stratégique au croisement des trois régions industrielles de Sud-Provence-Alpes-Côte d'Azur, d'Auvergne-Rhône-Alpes et de l'Italie du Nord, le Parc d'activités du Poët a vocation à accueillir des entreprises à caractère industriel et artisanal.



SURFACE TOTALE : 6,7 hectares - 22 lots



AIDES À L'IMPLANTATION :

- Zone de Revitalisation Rurale
- Exonération d'impôt à 100 % sur les bénéfices réalisés au cours des 24 premiers mois, à 75 % les 12 mois suivants, à 50 % les 12 mois suivants et enfin 25 % les 12 derniers mois, en cas d'implantation avant le 31 décembre 2020



FISCALITÉ LOCALE :

- Taux sur le foncier non bâti : 66,20 %
- Taux sur le foncier bâti : 28,39 %



ACCÈS INTERNET : très haut débit et bientôt fibre



PRIX / M² :

- 1 zone en bordure d'autoroute au prix de 21 € HT
- 1 zone dans la partie centrale du parc d'activités au prix de 19 € HT
- 1 zone en arrière du parc d'activités au prix de 17 € HT



SERVICES AUX ENTREPRISES :

- Sur chaque lot, possibilité de construire un appartement de 100 m² au-dessus du bâtiment professionnel.



ACCÈS :

• Desserte du Parc :
routier / RD 1085

• Gares TGV :
Aix-en-Provence TGV : 1h30
Grenoble : 1h45
Oulx-Cesane TGV : 2h30
Valence TGV : 2h30
Lyon Part-Dieu TGV : 3h00

• Aéroports internationaux :
Marseille Provence : 1h25
Lyon Saint-Exupéry : 2h35
Genève : 3h20

• Échangeurs autoroutiers :
Aix-Marseille A51 / La Saulce : 10 mn
Lyon A480 à Pont de Claix : 1h45
Milan A52/Torino/Bardonecchia : 2h25
Chambéry/Genève/ Maurienne : 2h45



RÉSEAU PRÉSENT SUR PLACE :

CCI, CMA, CA, Communauté
de communes du Sisteronais-Buëch

CONTACTS

AGENCE DE DÉVELOPPEMENT DES HAUTES-ALPES

FABIEN HAREL

Responsable Économie - Innovation
04 92 56 52 22 • 06 50 57 17 17
fabien.harel@hautes-alpes.net

MARIE-LINE GIRARD

Chargée de développement économique
04 92 56 52 28
marie-line.girard@hautes-alpes.net

EXCELLENCE.HAUTES-ALPES.NET

**HAUTES
ALPES**

purealpes